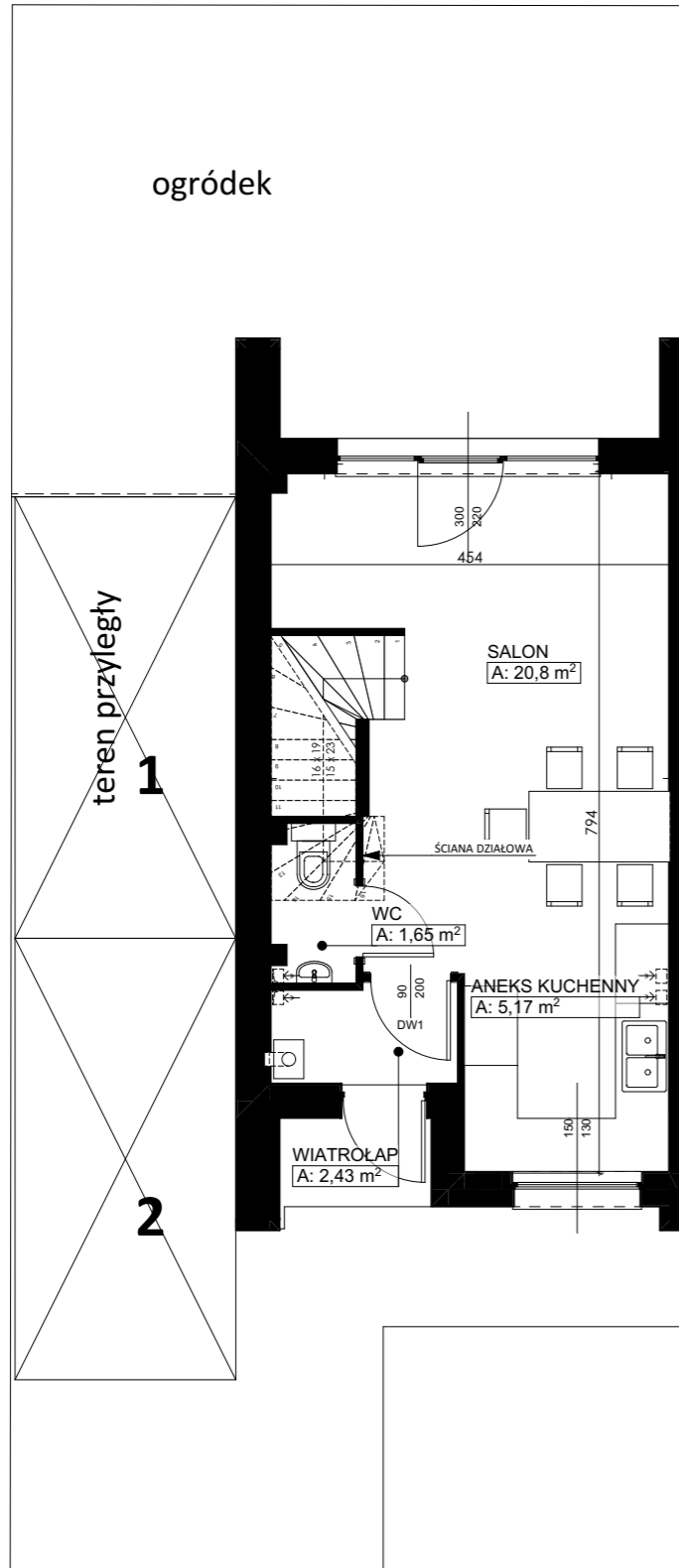
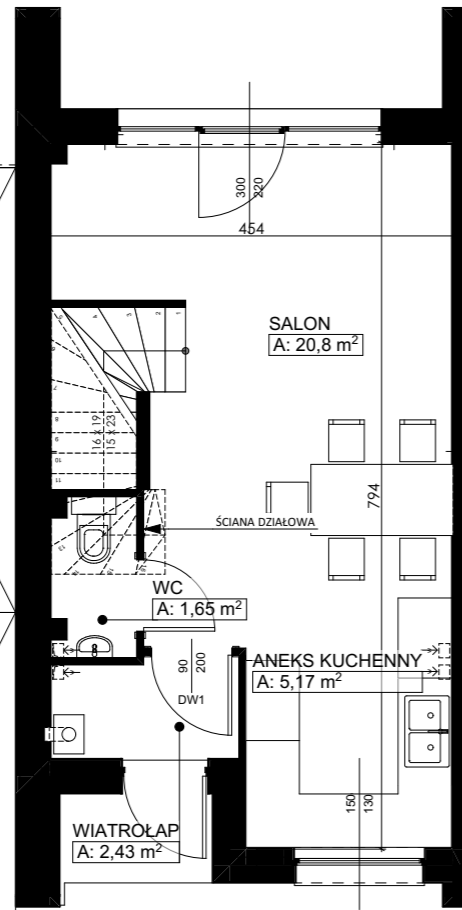


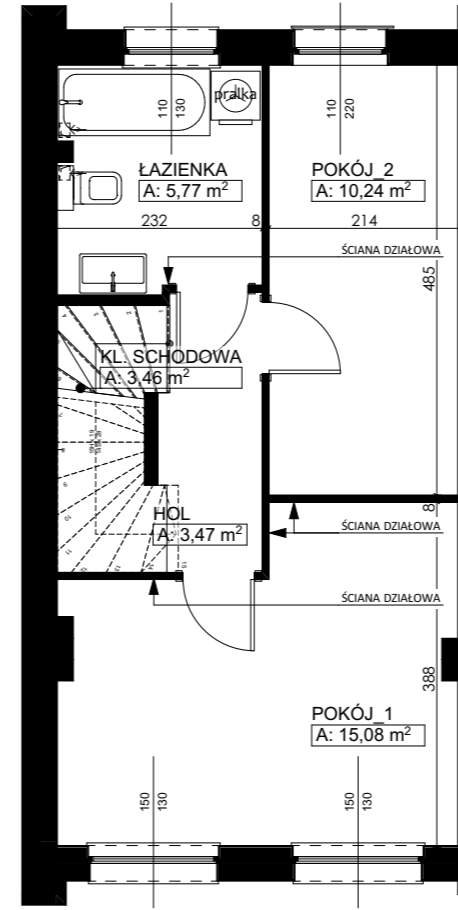
LOKAL MIESZKALNY



PARTER



PIĘTRO



BUDYNEK 2a

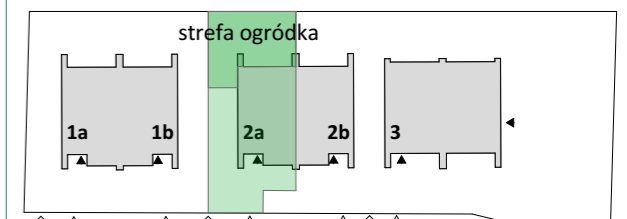
| PARTER | |
|----------------|----------------------------|
| SALON | 20,8 m ² |
| ANEKS KUCHENNY | 5,17 m ² |
| WC | 1,65 m ² |
| WIATROŁAP | 2,43 m ² |
| SUMA | 30,05 m² |

| PIĘTRO | |
|-------------|----------------------------|
| POKÓJ 1 | 15,08 m ² |
| POKÓJ 2 | 10,24 m ² |
| ŁAZIENKA | 5,11 m ² |
| HOL | 3,47 m ² |
| KL.SCHODOWA | 3,46 m ² |
| SUMA | 37,36 m² |

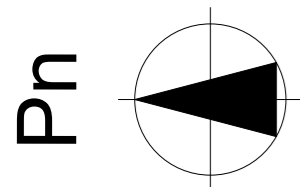
ogródek ca 38,27m²



wizualizacja pokazuje ogólną koncepcję, szczegóły budynku mogą się różnić od pokazanej prezentacji;



do segmentu przynależy teren o powierzchni ca 137,79m² w skład którego wchodzi: ogródek (ca 34m²), przedogródek, oraz miejsca parkingowe; szczegółowa powierzchnia wg pomiaru geodezyjnego



pokazana aranżacja jest przykładowa i nie jest przedmiotem sprzedaży;
sprzedający wykonuje jedynie podejścia mediów do pomieszczenia, podejścia do odbiorów w zakresie klienta;
powierzchnie podawane wg PN-ISO 9836:1997; schody na poddasze w zakresie aranżacji klienta;
ostateczna powierzchnia lokalu podana będzie na podstawie obmiaru po zakończeniu prac budowlanych i może różnić się od podanej w tym materiale;
Niniejsze materiały mają charakter poglądowy i służą prezentacji nieruchomości, możliwości wykończenia i aranżacji wnętrz.
Kart nie stanowią oferty w rozumieniu kodeksu cywilnego i nie stanowią zobowiązania spółki.
załącznikiem do umowy jest wyciąg z projektu wykonawczego i budowlanego; powierzchnie pomieszczeń mogą ulec zmianie w toku prac wykonawczych;

