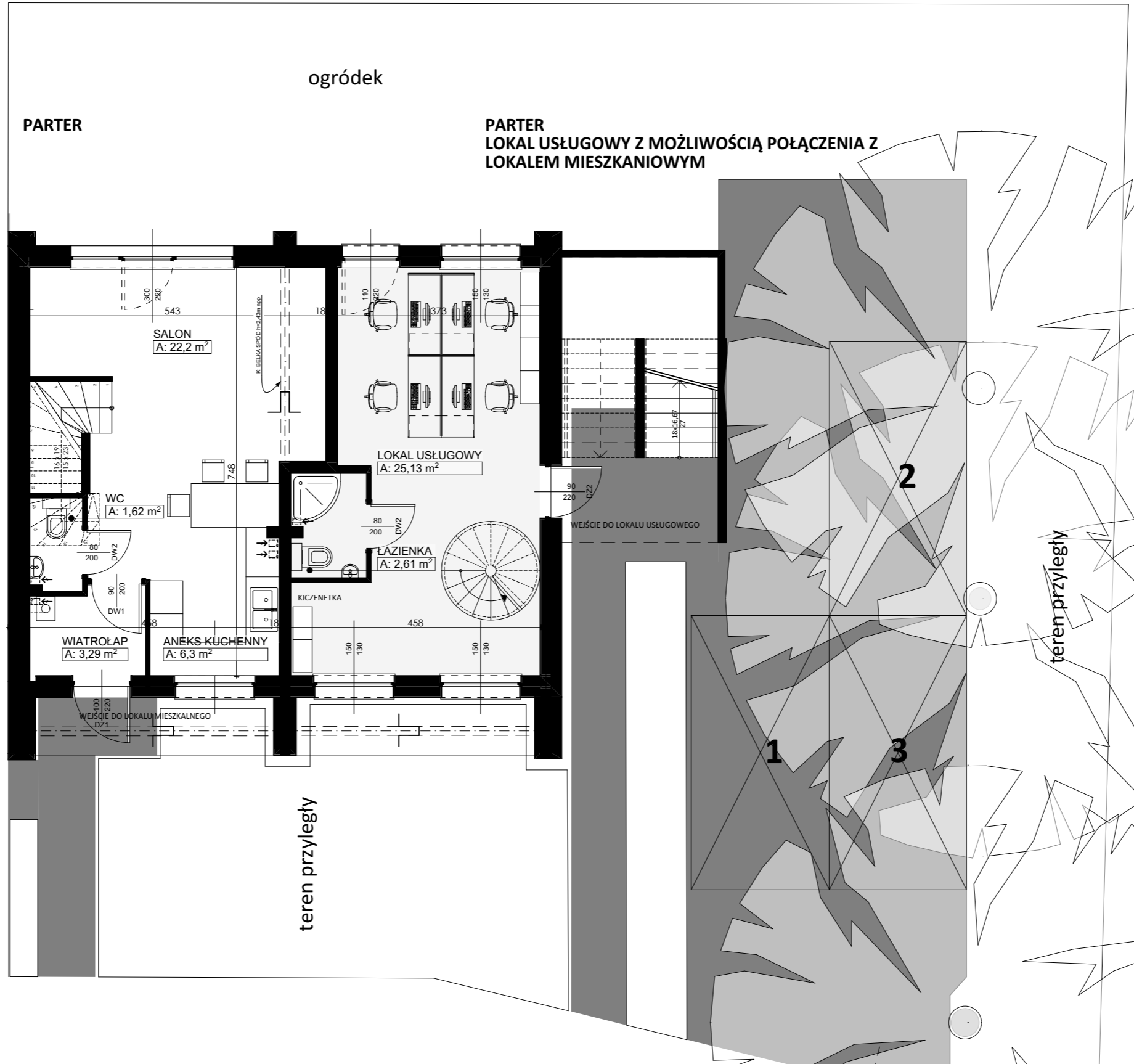


LOKAL MIESZKALNY



BUDYNEK 3

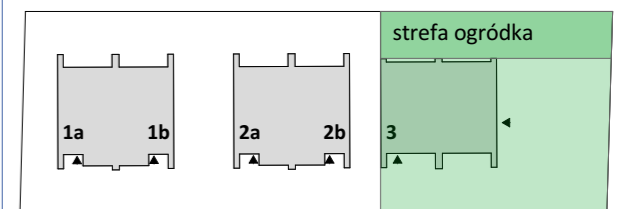
PARTER	
SALON	22,2 m ²
ANEKS KUCHENNY	6,3 m ²
WC	1,62 m ²
WIATROLAP	3,29 m ²
SUMA	33,41 m²

PARTER - USŁUGA	
LOK. USŁUGOWY	25,13 m ²
WC	2,61 m ²
SUMA	27,74 m²

ogródek ca 85,00m²



wizualizacja pokazuje ogólną koncepcję, szczegóły budynku mogą się różnić od pokazanej prezentacji;



do segmentu przynależy teren o powierzchni ca 375,84m² w skład którego wchodzi: ogródek (od ca 20m² do ca 85m² - w zależności od konfiguracji), przedogródek, oraz miejsca parkingowe; szczegółowa powierzchnia wg pomiaru geodezyjnego

