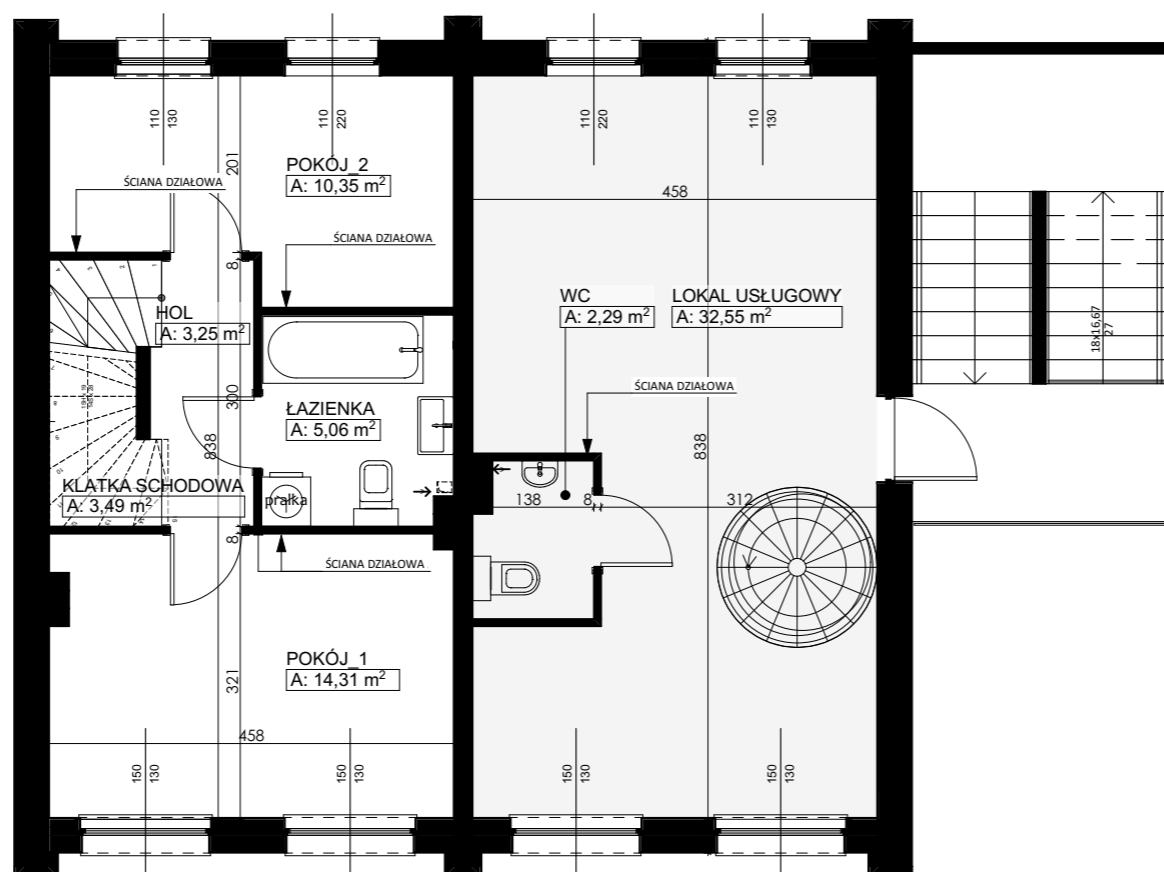


LOKAL MIESZKALNY

BUDYNEK 3

PIĘTRO

PIĘTRO
LOKAL USŁUGOWY Z MOŻLIWOŚCIĄ POŁĄCZENIA Z
LOKALEM MIESZKANIOWYM

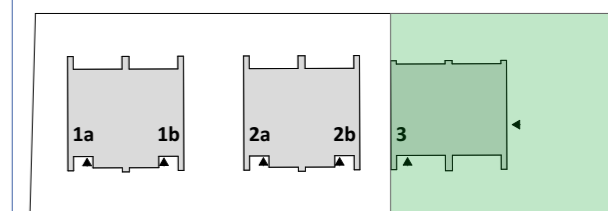


PIĘTRO	
POKÓJ 1	14,31 m ²
POKÓJ 2	10,35 m ²
ŁAZIENKA	5,06 m ²
HOL	3,25 m ²
KL. SCHODOWA	3,49 m ²
SUMA	36,46 m²

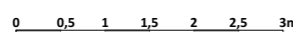
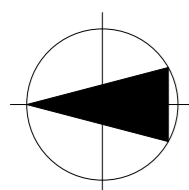
PIĘTRO - USŁUGA	
LOK. USŁUGOWY	32,55 m ²
WC	2,29 m ²
SUMA	34,84 m²



wizualizacja pokazuje ogólną koncepcję, szczegóły budynku mogą się różnić od pokazanej prezentacji;



do segmentu przynależy teren o powierzchni ca 375,84m² w skład którego wchodzi: ogródek (od ca 20m² do ca 85m² - w zależności od konfiguracji), przedogródek, oraz miejsca parkingowe; szczegółowa powierzchnia wg pomiaru geodezyjnego



pokazana aranżacja jest przykładowa i nie jest przedmiotem sprzedaży; sprzedający wykonuje jedynie podejścia mediów do pomieszczenia, podejścia do odbiorów w zakresie klienta; powierzchnie podawane wg PN-ISO 9836:1997; schody na poddasze w zakresie aranżacji klienta; ostateczna powierzchnia lokalu podana będzie na podstawie obmiaru po zakończeniu prac budowlanych i może różnić się od podanej w tym materiale; Niniejsze materiały mają charakter poglądowy i służą prezentacji nieruchomości, możliwości wykończenia i aranżacji wnętrza. Kart nie stanowią oferty w rozumieniu kodeksu cywilnego i nie stanowią zobowiązania spółki. załącznikiem do umowy jest wyciąg z projektu wykonawczego i budowlanego; powierzchnie pomieszczeń mogą ulec zmianie w toku prac wykonawczych;