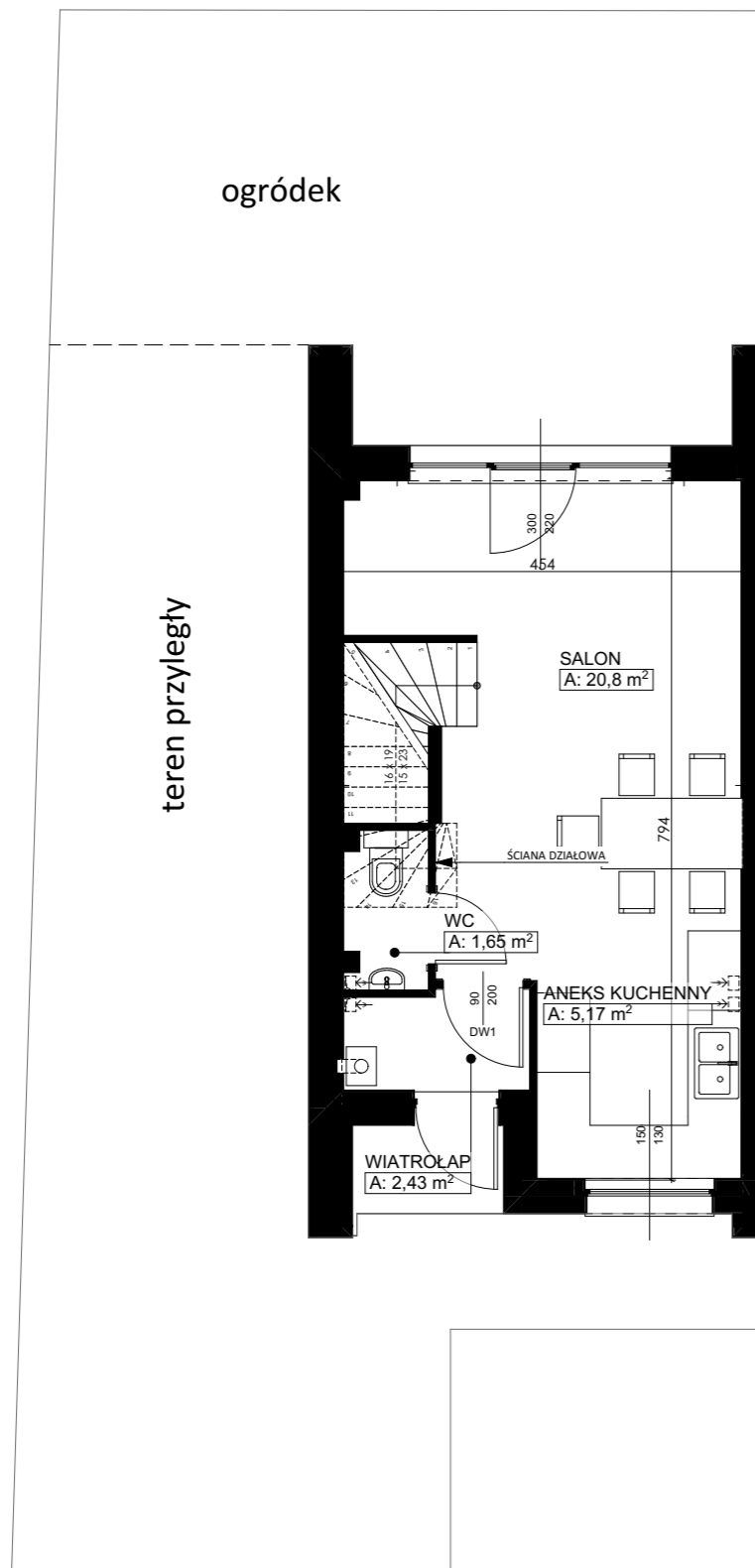
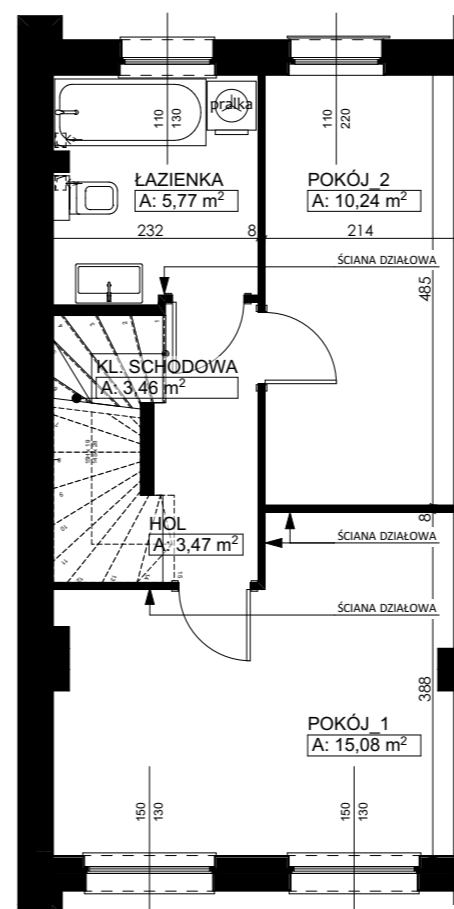


LOKAL MIESZKALNY

BUDYNEK 1a



PARTER



PIĘTRO

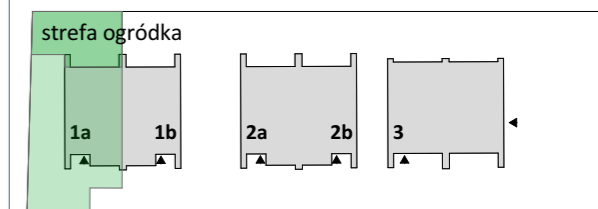
PARTER	
SALON	20,8 m ²
ANEKS KUCHENNY	5,17 m ²
WC	1,65 m ²
WIATROŁAP	2,43 m ²
SUMA	30,05 m²

PIĘTRO	
POKÓJ 1	15,08 m ²
POKÓJ 2	10,24 m ²
ŁAZIENKA	5,11 m ²
HOL	3,47 m ²
KL.SCHODOWA	3,46 m ²
SUMA	37,36 m²

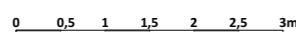
ogródek ca 35,15m²



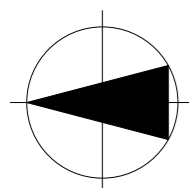
wizualizacja pokazuje ogólną koncepcję, szczegóły budynku mogą się różnić od pokazanej prezentacji;



do segmentu przynależy teren o powierzchni ca 145m², w skład którego wchodzi: ogródek (ca 40m²), przedogródek, oraz miejsca parkingowe; szczegółowa powierzchnia wg pomiaru geodezyjnego



Pn



pokazana aranżacja jest przykładowa i nie jest przedmiotem sprzedaży; sprzedający wykonuje jedynie podejścia mediów do pomieszczenia, podejścia do odbiorów w zakresie klienta; powierzchnie podawane wg PN-ISO 9836:1997; schody na poddasze w zakresie aranżacji klienta; ostateczna powierzchnia lokalu podana będzie na podstawie obmiaru po zakończeniu prac budowlanych i może różnić się od podanej w tym materiale; Niniejsze materiały mają charakter poglądowy i służą prezentacji nieruchomości, możliwości wykończenia i aranżacji wnętrz. Kart nie stanowią oferty w rozumieniu kodeksu cywilnego i nie stanowią zobowiązania spółki. załącznikiem do umowy jest wyciąg z projektu wykonawczego i budowlanego; powierzchnie pomieszczeń mogą ulec zmianie w toku prac wykonawczych;

