



lokal **C\_138b**

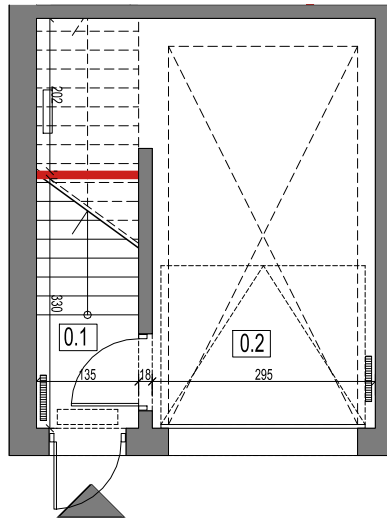
ZESTAWIENIE POMIESZCZEŃ - PARTER		
nr	nazwa	powierzchnia
0.1	KLATKA SCHODOWA	4,72m <sup>2</sup>
0.2	GARAŻ	18,52m <sup>2</sup>

ZESTAWIENIE POMIESZCZEŃ - 1 PIĘTRO		
nr	nazwa	powierzchnia
1.1	KLATKA SCHODOWA	7,70m <sup>2</sup>

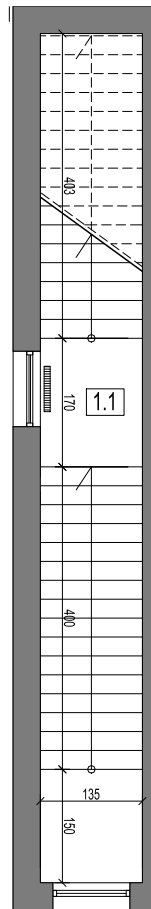
ZESTAWIENIE POMIESZCZEŃ - 2 PIĘTRO		
nr	nazwa	powierzchnia
2.1	KLATKA SCHODOWA	5,58m <sup>2</sup>
2.2	KORYTARZ	15,70m <sup>2</sup>
2.3	SALON Z ANEKSEM KUCHENNYM	22,07m <sup>2</sup>
2.4	POKÓJ	12,97m <sup>2</sup>
2.5	POKÓJ	14,68m <sup>2</sup>
2.6	POKÓJ	16,07m <sup>2</sup>
2.7	ŁAZIENKA	3,87m <sup>2</sup>
2.8	ŁAZIENKA	2,47m <sup>2</sup>
2.9	POMIESZCZENIE TECHNICZNE	2,33m <sup>2</sup>

Powierzchnia użytkowa lokalu	126,68m <sup>2</sup>
Powierzchnia tarasu/balkonu	17,12m <sup>2</sup>

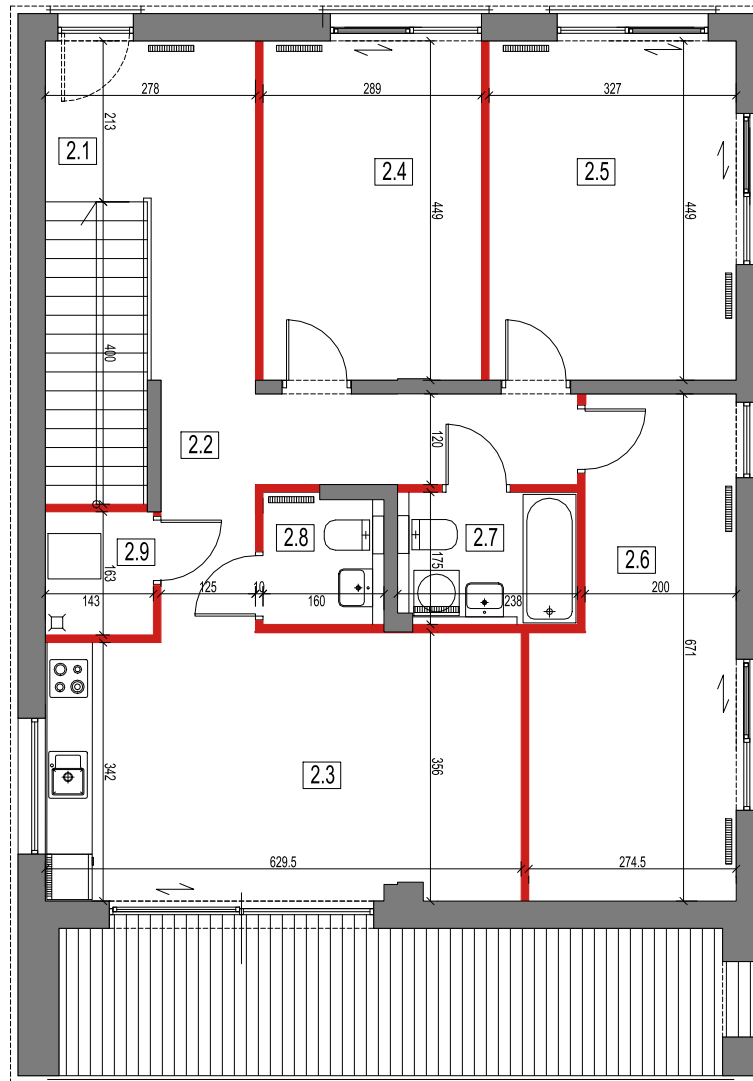
Powierzchnia przynależna do lokalu:	71,2m <sup>2</sup>
-------------------------------------	--------------------



**PARTER**



**1 PIĘTRO**



**2 PIĘTRO**

Wyposażenie i wykończenie lokalu stanowi przykładową aranżację określającą funkcjonalność lokalu. Wyposażenie i wielkość zaproponowanych urządzeń ma charakter orientacyjny. Zakres wyposażenia i wykończenia lokalu określa Umowa nabycia lokalu.

Powierzchnie pomieszczeń według normy PN-ISO 9836:2015-12, do powierzchni użytkowej nie wliczono powierzchni pod ściankami działowymi. Niniejsza karta ma jedynie charakter poglądowy i służy prezentacji nieruchomości, możliwości wykończenia i aranżacji wnętrza. Niniejsza karta nie ma charakteru oferty w rozumieniu art. 66 par. 1 kodeksu cywilnego i nie stanowi zobowiązania spółki Yuin Management Sp. z o.o.

■ ŚCIANA NIEROZBIERALNA  
■ ŚCIANA Z MOŻLIWOŚCIĄ REARANŻACJI

