



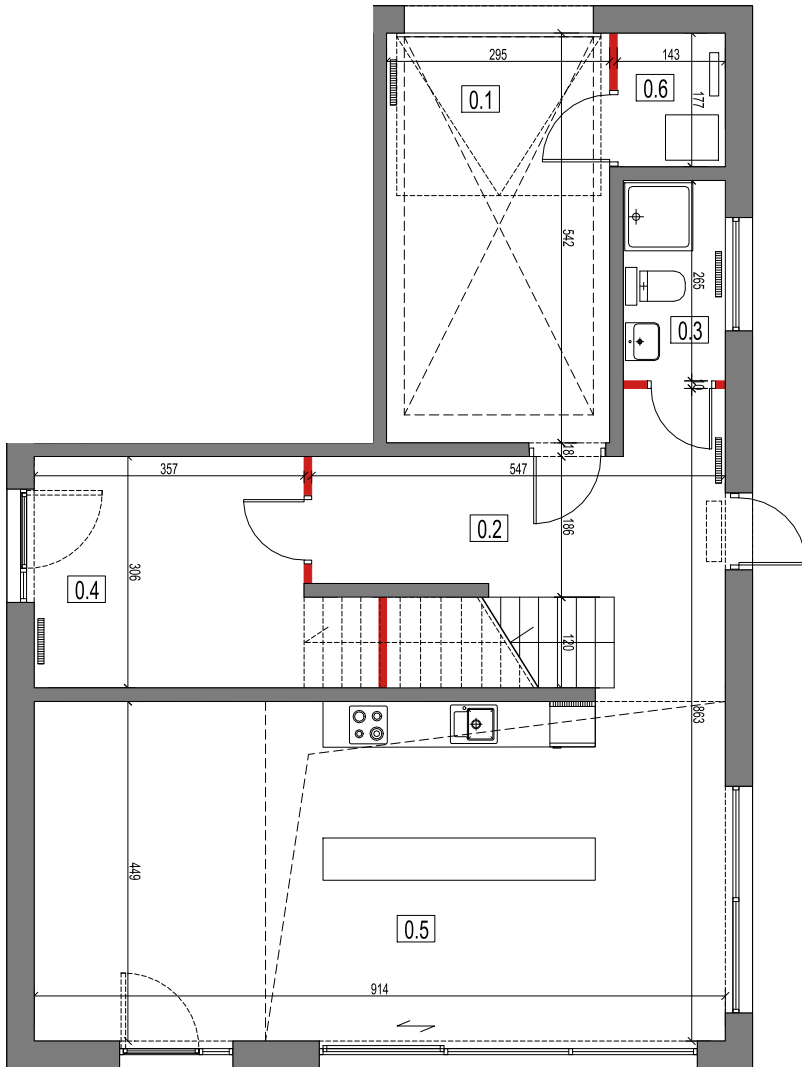
lokal **D\_138a**

ZESTAWIENIE POMIESZCZEŃ - PARTER		PIĘTRO
nr	nazwa	powierzchnia
0.1	GARAŻ	16,00m <sup>2</sup>
0.2	HOL	15,20m <sup>2</sup>
0.3	ŁAZIENKA	3,59m <sup>2</sup>
0.4	GABINET	12,11m <sup>2</sup>
0.5	SALON Z ANEKSEM KUCHENNYM	41,04m <sup>2</sup>
0.6	POMIESZCZENIE TECHNICZNE	2,53m <sup>2</sup>

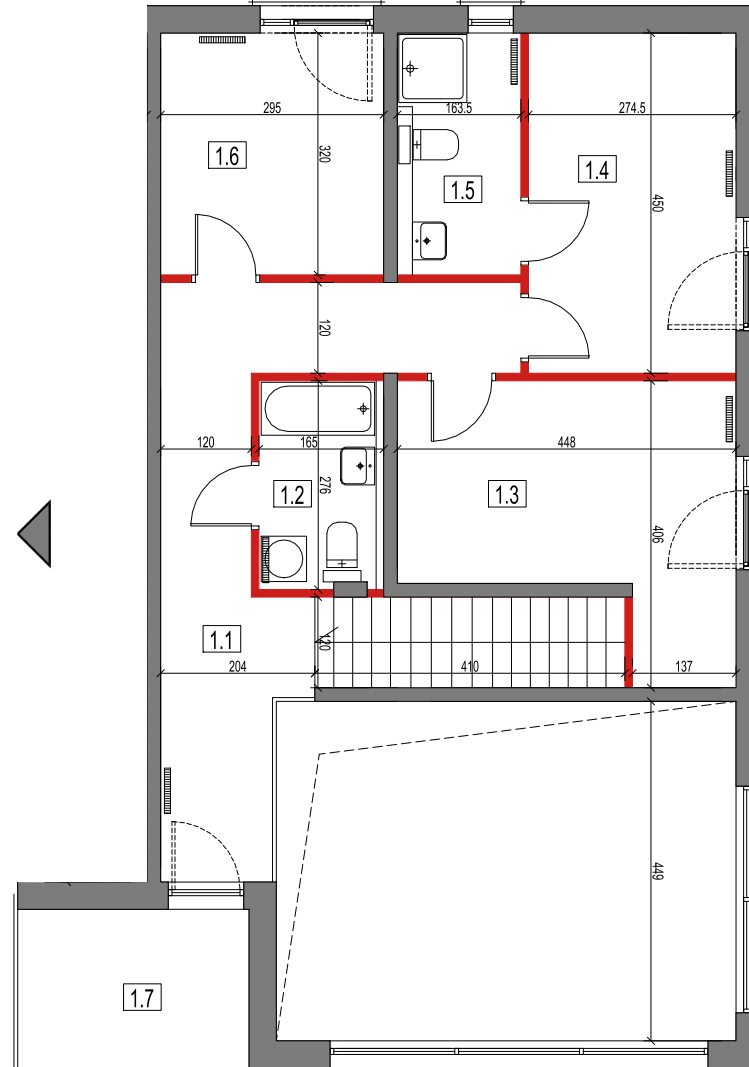
ZESTAWIENIE POMIESZCZEŃ - PIĘTRO		PIĘTRO
nr	nazwa	powierzchnia
1.1	KORYTARZ	18,20m <sup>2</sup>
1.2	ŁAZIENKA	4,22m <sup>2</sup>
1.3	POKÓJ	13,89m <sup>2</sup>
1.4	POKÓJ	12,35m <sup>2</sup>
1.5	ŁAZIENKA	5,23m <sup>2</sup>
1.6	POKÓJ	9,44m <sup>2</sup>
1.7	BALKON	6,43m <sup>2</sup>

Powierzchnia użytkowa lokalu:	153,80m <sup>2</sup>
Powierzchnia tarasu/balkonu:	6,43m <sup>2</sup>

Powierzchnia przynależna do lokalu:	289,7m <sup>2</sup>
w tym:	
Powierzchnia ogrodu:	242,6m <sup>2</sup>
Powierzchnia utwardzona przedogródka:	47,1m <sup>2</sup>



**PARTER**



**PIĘTRO**

Wyposażenie i wykończenie lokalu stanowi przykładową aranżację określającą funkcjonalność lokalu. Wyposażenie i wielkość zaproponowanych urządzeń ma charakter orientacyjny. Zakres wyposażenia i wykończenia lokalu określa Umowa nabycia lokalu.

Powierzchnie pomieszczeń według normy PN-ISO 9836:2015-12, do powierzchni użytkowej nie wliczono powierzchni pod ściankami działowymi. Niniejsza karta ma jedynie charakter poglądowy i służy prezentacji nieruchomości, możliwości wykończenia i aranżacji wnętrza. Niniejsza karta nie ma charakteru oferty w rozumieniu art. 66 par. 1 kodeksu cywilnego i nie stanowi zobowiązania spółki Yuin Management Sp. z o.o.

- ŚCIANA NIEROZBIERALNA
- ŚCIANA Z MOŻLIWOŚCIĄ REARANŻACJI

