



lokal **D_138b**

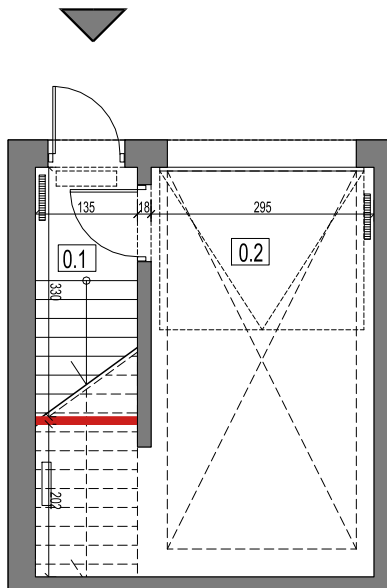
ZESTAWIENIE POMIESZCZEŃ - PARTER		
nr	nazwa	powierzchnia
0.1	KLATKA SCHODOWA	4,72m ²
0.2	GARAŻ	18,52m ²

ZESTAWIENIE POMIESZCZEŃ - 1 PIĘTRO		
nr	nazwa	powierzchnia
1.1	KLATKA SCHODOWA	7,70m ²

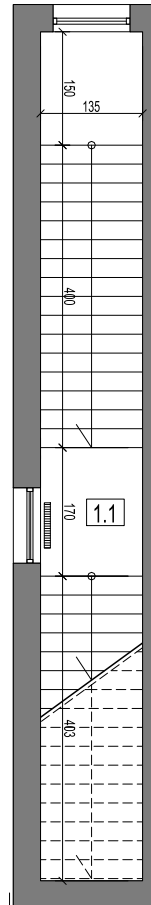
ZESTAWIENIE POMIESZCZEŃ - 2 PIĘTRO		
nr	nazwa	powierzchnia
2.1	KLATKA SCHODOWA	5,58m ²
2.2	KORYTARZ	15,70m ²
2.3	SALON Z ANEKSEM KUCHENNYM	22,07m ²
2.4	POKÓJ	12,97m ²
2.5	POKÓJ	14,68m ²
2.6	POKÓJ	16,07m ²
2.7	ŁAZIENKA	3,87m ²
2.8	ŁAZIENKA	2,47m ²
2.9	POMIESZCZENIE TECHNICZNE	2,33m ²

Powierzchnia użytkowa lokalu	126,68m ²
Powierzchnia tarasu/balkonu	17,12m ²

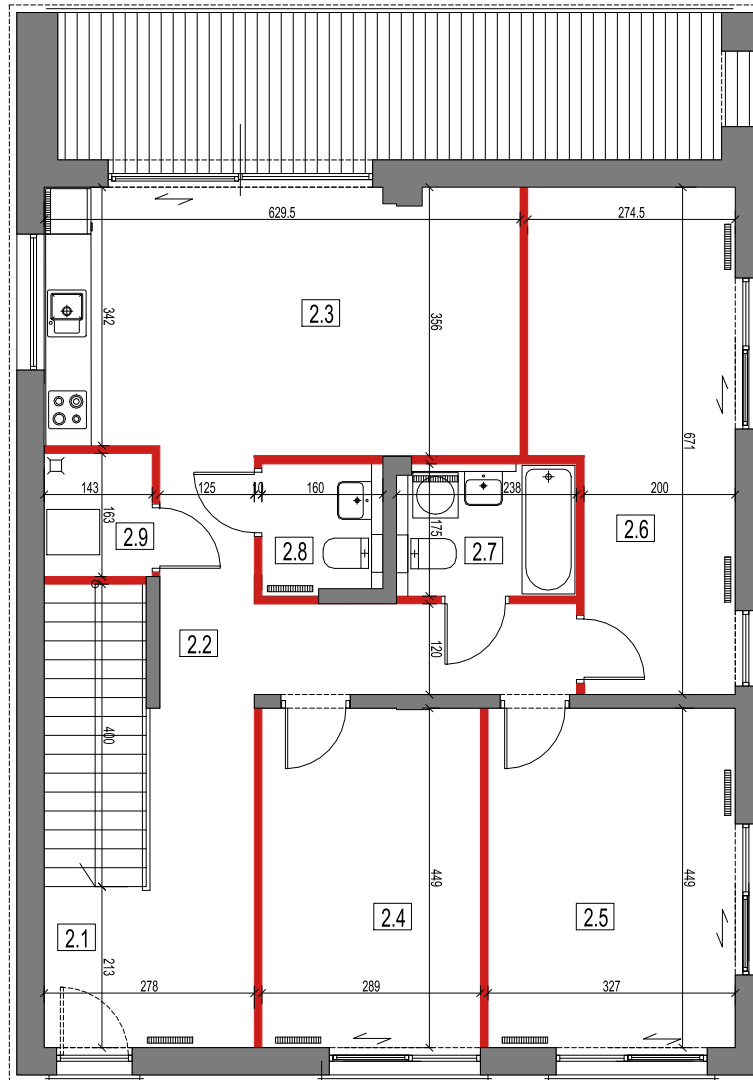
Powierzchnia przynależna do lokalu:	70,7m ²
-------------------------------------	--------------------



PARTER



1 PIĘTRO



2 PIĘTRO

Wyposażenie i wykończenie lokalu stanowi przykładową aranżację określającą funkcjonalność lokalu. Wyposażenie i wielkość zaproponowanych urządzeń ma charakter orientacyjny. Zakres wyposażenia i wykończenia lokalu określa Umowa nabycia lokalu.

Powierzchnie pomieszczeń według normy PN-ISO 9836:2015-12, do powierzchni użytkowej nie wliczono powierzchni pod ściankami działowymi. Niniejsza karta ma jedynie charakter poglądowy i służy prezentacji nieruchomości, możliwości wykończenia i aranżacji wnętrza. Niniejsza karta nie ma charakteru oferty w rozumieniu art. 66 par. 1 kodeksu cywilnego i nie stanowi zobowiązania spółki Yuin Management Sp. z o.o.

■ ŚCIANA NIEROZBIERALNA
■ ŚCIANA Z MOŻLIWOŚCIĄ REARANŻACJI

