

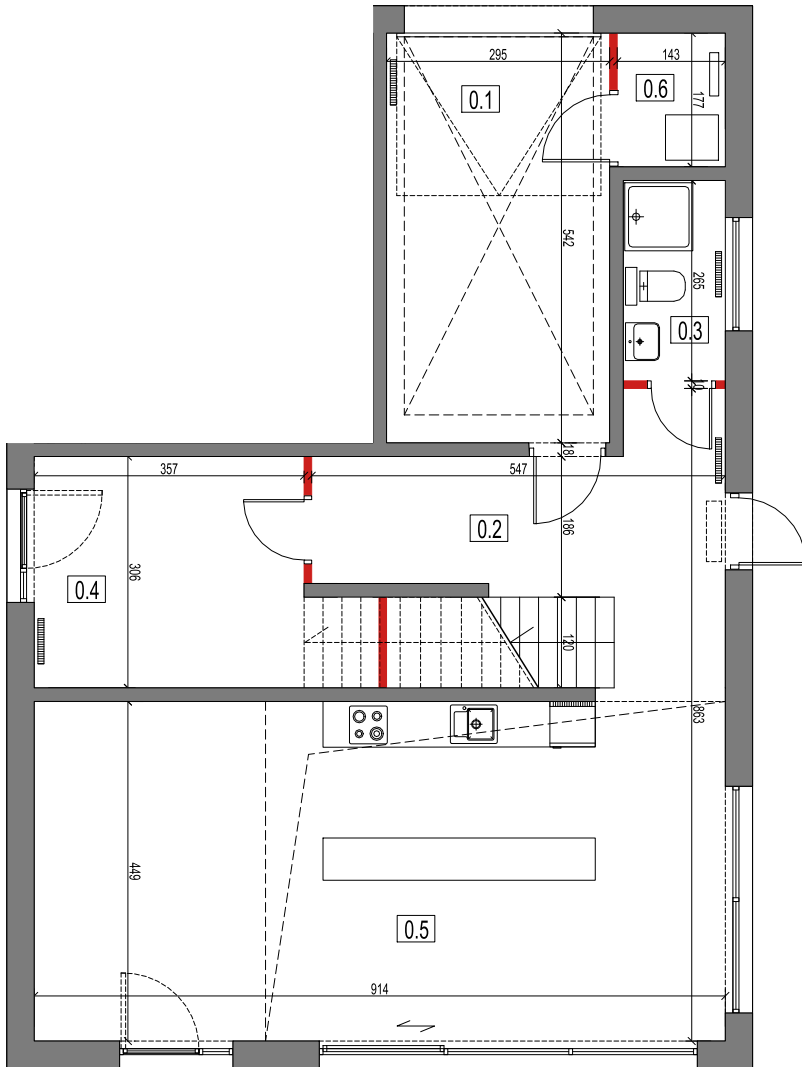
lokal **H\_138a**

| ZESTAWIENIE POMIESZCZEŃ - PARTER |                           | PIĘTRO              |
|----------------------------------|---------------------------|---------------------|
| nr                               | nazwa                     | powierzchnia        |
| 0.1                              | GARAŻ                     | 16,00m <sup>2</sup> |
| 0.2                              | HOL                       | 15,20m <sup>2</sup> |
| 0.3                              | ŁAZIENKA                  | 3,59m <sup>2</sup>  |
| 0.4                              | GABINET                   | 12,11m <sup>2</sup> |
| 0.5                              | SALON Z ANEKSEM KUCHENNYM | 41,04m <sup>2</sup> |
| 0.6                              | POMIESZCZENIE TECHNICZNE  | 2,53m <sup>2</sup>  |

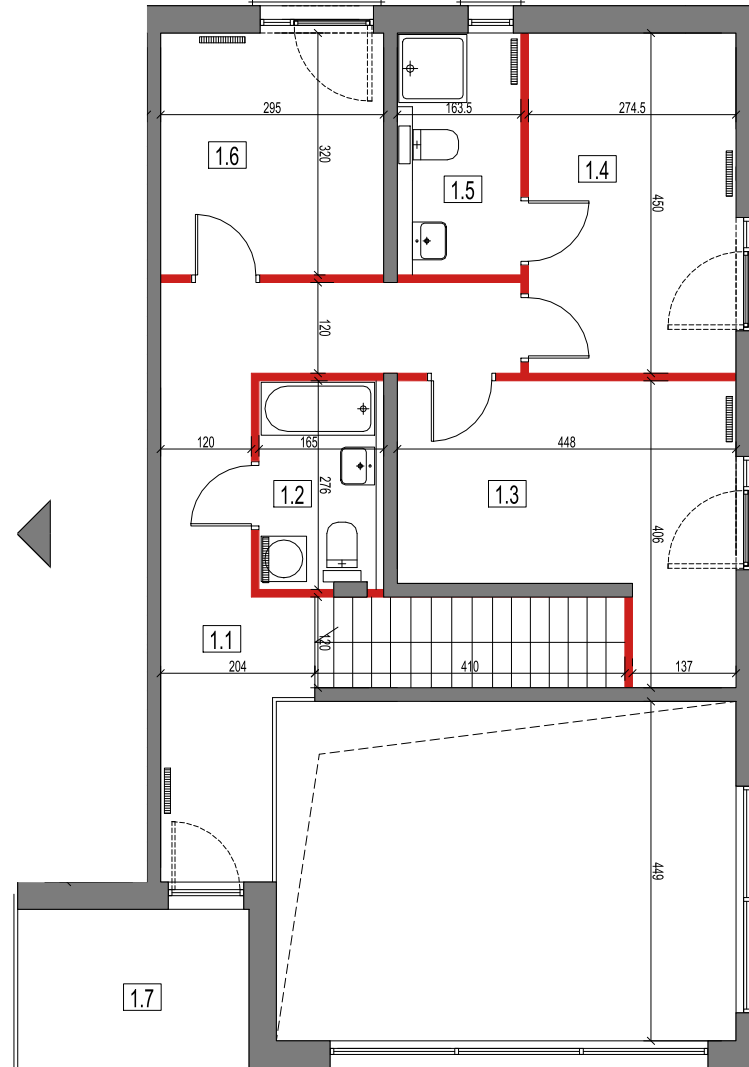
| ZESTAWIENIE POMIESZCZEŃ - PIĘTRO |          | PIĘTRO              |
|----------------------------------|----------|---------------------|
| nr                               | nazwa    | powierzchnia        |
| 1.1                              | KORYTARZ | 18,20m <sup>2</sup> |
| 1.2                              | ŁAZIENKA | 4,22m <sup>2</sup>  |
| 1.3                              | POKÓJ    | 13,89m <sup>2</sup> |
| 1.4                              | POKÓJ    | 12,35m <sup>2</sup> |
| 1.5                              | ŁAZIENKA | 5,23m <sup>2</sup>  |
| 1.6                              | POKÓJ    | 9,44m <sup>2</sup>  |
| 1.7                              | BALKON   | 6,43m <sup>2</sup>  |

|                               |                      |
|-------------------------------|----------------------|
| Powierzchnia użytkowa lokalu: | 153,80m <sup>2</sup> |
| Powierzchnia tarasu/balkonu:  | 6,43m <sup>2</sup>   |

|                                       |                     |
|---------------------------------------|---------------------|
| Powierzchnia przynależna do lokalu:   | 298,2m <sup>2</sup> |
| w tym:                                |                     |
| Powierzchnia ogrodu:                  | 251,1m <sup>2</sup> |
| Powierzchnia utwardzona przedogródka: | 47,1m <sup>2</sup>  |



**PARTER**



**PIĘTRO**

Wyposażenie i wykończenie lokalu stanowi przykładową aranżację określającą funkcjonalność lokalu. Wyposażenie i wielkość zaproponowanych urządzeń ma charakter orientacyjny. Zakres wyposażenia i wykończenia lokalu określa Umowa nabycia lokalu.

Powierzchnie pomieszczeń według normy PN-ISO 9836:2015-12, do powierzchni użytkowej nie wliczono powierzchni pod ściankami działowymi. Niniejsza karta ma jedynie charakter poglądowy i służy prezentacji nieruchomości, możliwości wykończenia i aranżacji wnętrza. Niniejsza karta nie ma charakteru oferty w rozumieniu art. 66 par. 1 kodeksu cywilnego i nie stanowi zobowiązania spółki Yuin Management Sp. z o.o.

- ŚCIANA NIEROZBIERALNA
- ŚCIANA Z MOŻLIWOŚCIĄ REARANŻACJI

